

# LU5

## 組合式多層信號燈



LED



接線端子台



85 分貝

雙音電子蜂鳴器

直徑 Ø50

防護等級 IP65

集電極開路  
可使用PLC驅動



模組結構LED多層信號燈，聲光單元自由組合

### 如何選型

LED 模組		底座模組	
<b>LU5-E-R</b>		<b>LU5-02UFB</b>	
LED 單元	模組顏色	額定電壓	類型
	R: 紅色 Y: 黃色 G: 綠色 B: 藍色 C: 白色	02: DC 24V	無指定: 常亮 FB: 常亮或閃爍帶蜂鳴器
			主體顏色
			無指定: 象牙白色 U: 銀色 K: 黑色

### LED模組



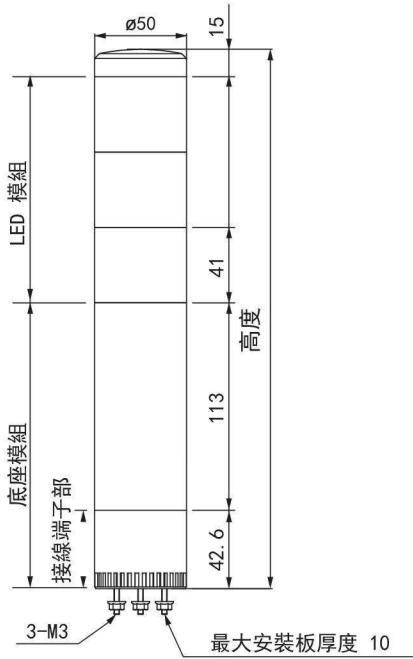
模組顏色	型號	額定電壓	工作電壓	電流/功率	工作溫度範圍	重量
紅色	LU5-E-R	DC 24V	額定電壓 ± 10% (21.6~26.4V)	52mA/1.25W	-30°C~+60°C	44g ± 10%
黃色	LU5-E-Y					
綠色	LU5-E-G					
藍色	LU5-E-B					
白色	LU5-E-C					

### 底座模組



型號	功能	額定電壓	工作電壓	工作溫度範圍	重量
LU5-02	常亮	DC 24V	額定電壓 ± 10% (21.6~26.4V)	-30°C~+60°C	182g ± 10%
LU5-02FB	閃爍加蜂鳴				200g ± 10%

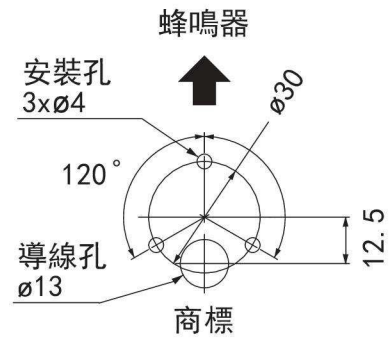
FB型: 每分鐘約閃爍60±12次



LU5 型

高度 (mm)
1 層: 211
2 層: 252
3 層: 293
4 層: 334
5 層: 375

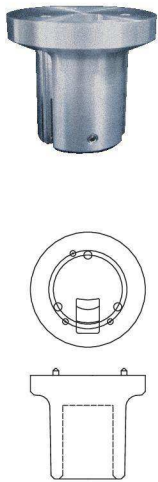
安裝尺寸



選購品

頂部支架

SZ-60-U  
 (桿式安裝的底部連接支架)



安裝支架

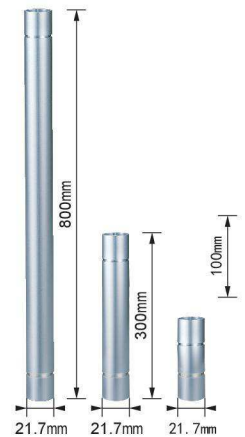
SZ-010  
 (對於桿式  $\phi 21.7\text{mm}$ )



SZ-016A  
 (對於桿式  $\phi 21.7\text{mm}$ )



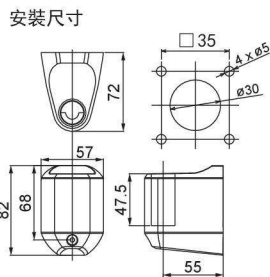
鋁桿



- 800mm : POLE-800A21
- 300mm : POLE-300A21
- 100mm : POLE-100A21

壁式安裝支架

SZ-020  
 用於直徑21.7mm的鋁桿



選購品型號	材料
POLE-□□□A21	鋁
SZ-010	鋁合金壓鑄ADC12
SZ-016A	鋁合金壓鑄ADC12
SZ-70-B	ABS 樹脂
SZ-020	ABS 樹脂