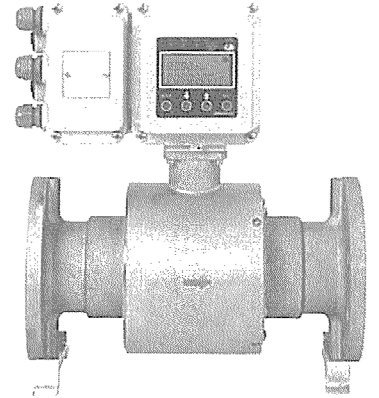


# CML

## 大流量氣體流量計

CML是一種大流量氣體質量流量計，使用了azbil獨創的微流量(μF)傳感器作為其感測單元。

微流量傳感器技術與先進的電路設計技術的結合使這種儀錶具有精度高、量程比大的優點，其量程比高達160:1。



### 規格書

型號	CML050	CML080	CML100	CML150
適用氣體	空氣/氮氣、氫氣、城市煤氣13A(LNG, 45/46MJ/m³)、丙烷、丁烷、二氧化碳、氧氣。 氣體必須乾燥，且不含腐蝕性氣體(例：氯、硫、酸等)。 氣體也必須清潔，不含粉塵和油霧。			
流量範圍	0~160m³/h(標準)	0~400m³/h(標準)	0~650m³/h(標準)	0~1600m³/h(標準)
精度	1/20~1/1的流量範圍: ±2%rdg 1/160~1/20的流量範圍: ±3%rdg %rdg: 指示值的百分比			
操作壓力範圍	0~1.0MPa			
採樣週期	160ms±10%			
輸出信號	瞬時流量輸出: 4-20mADC(負載電阻最大600Ω), 最大輸出24mA			
接點輸出	3繼電器(SPST)接點輸出。(公共點COM)			
積算脈衝輸出	2開路的集電極輸出			
外部接點	輸入點數	1		
輸入	功能	專用於積算復位		
通訊功能	RS-485接口, 5線式			
電源	85~264VAC 50/60Hz			
消耗功率	最大10VA			
接管尺寸	50A(2B)	80A(3B)	100A(4B)	150A(6B)
重量	21kg	24kg	29kg	45kg

### ● 氣體類型和測量範圍 單位: m³/h(標準)

測量範圍依照氣體的種類而變化

型號	CML050	CML080	CML100	CML150
空氣/氮氣	0.0~160.0	0.0~400.0	0.0~650.0	0.0~1600.0
城市煤氣13A(45/46 MJ/m³)	0.0~160.0	0.0~400.0	0.0~650.0	0.0~1600.0
丙烷	0.0~60.0	0.0~140.0	0.0~220.0	0.0~500.0
二氧化碳(CO₂)	0.0~120.0	0.0~300.0	0.0~480.0	0.0~1200.0
氧氣	0.0~160.0	0.0~400.0	0.0~650.0	0.0~1600.0

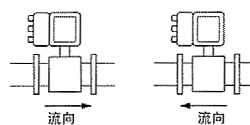
### 選型表

例: CML0800SJN0F100D0

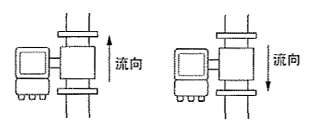
I	II	III	IV	V	VI	VII	VIII	IX	X	XI	XII	XIII	說明
基本型號	接管尺寸	機型	材質	管路連接	氣體種類	輸出	電源	通訊	流向	選項1	選項2	附加編號	
CML	050												大流量氣體流量計
	080												50A(2B)
	100												80A(3B)
	150												100A(4B)
													150A(6B)
													使用壓力0~1MPa
			S										本體材質SUS304/SCS13A
				J									JIS10KRF法蘭
					N								空氣/氮氣(可變更為其它標準氣體) *1
					S								氧氣 *2
						0							4~20mADC輸出+累積脈衝輸出
							F						85~264VAC, 50/60Hz
								1					附RS-485通訊
									0				水平(流向左→右) *3
									1				水平(流向右→左) *3
									2				垂直(流向下→上) *3
									3				垂直(流向上→下) *3
										0			無
										1			接氣部禁油處理
											D		附檢查成績書
												Y	檢查成績書+追蹤證明對應
												K	檢查成績書+追蹤證明+流量校正證明
												0	產品版本

注: \*1 可測量流量隨氣體類型而變化, 請看附表。  
\*2 氣體種類選擇:S時, 選項1請務必指定1:接氣部禁油處理。  
\*3 流向可從下面4種類型中選擇, LCD顯示盤平行於管道。

• 水平



• 垂直



### 尺寸

(單位: mm)

型號	L	h
CML050	255	285
CML080	340	285
CML100	400	295
CML150	400	330