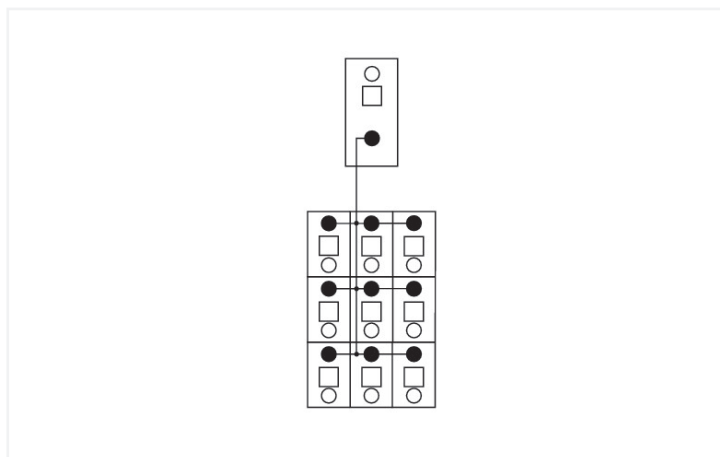
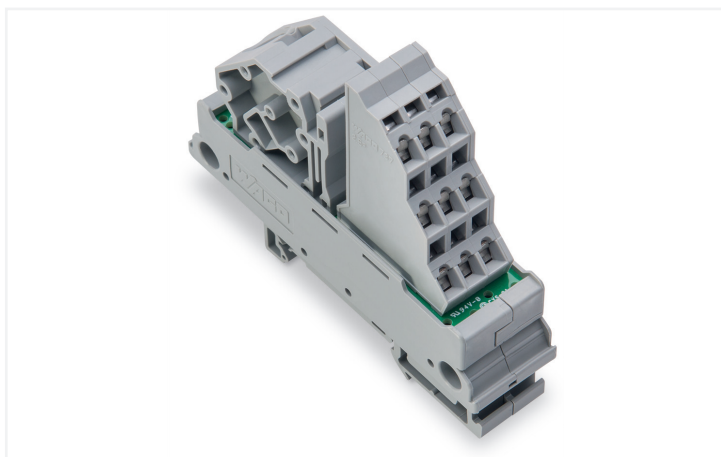


## 規格書 | 產品型號: 830-800/000-303

電位分配模組; 1 個電位; 帶有 1 個輸入接點; 適用導線截面積高達 16 mm<sup>2</sup>; 帶有 9 個輸出接點; 適用導線截面積高達 2.5 mm<sup>2</sup>

<https://www.wago.com/830-800/000-303>



### 电气参数

工作电压	≤ AC/DC 250 V
每个接点的最大电流	10 A
每个电位的最大总电流	65 A

### 接线参数

电位总数	1
连接类型1	輸入
装配方向	45°
连接技术	CAGE CLAMP®
万可连接器	WAGO 745 系列
单股导线	0.2 ... 16 mm <sup>2</sup> / 24 ... 6 AWG
细多股导线	0.2 ... 16 mm <sup>2</sup> / 24 ... 6 AWG
剥线长度	11 ... 12 mm / 0.43 ... 0.47 inches
连接类型2	輸出
装配方向2	垂直
连接技术2	CAGE CLAMP®
万可连接器2	WAGO 737 系列
单股导线2	0.08 ... 2.5 mm <sup>2</sup> / 28 ... 12 AWG
细多股导线2	0.08 ... 2.5 mm <sup>2</sup> / 28 ... 12 AWG
剥线长度2	5 ... 6 mm / 0.2 ... 0.24 inches
说明(导线截面积)	12 AWG: THHN, THWN

### 物理数据

厚度	21 mm / 0.81 inches
高度	85 mm / 3.35 inches
距DIN导轨上边缘的深度	62 mm / 2.44 inches

## 机械参数

安装方式	DIN-35 軌道
外壳设计	安裝支架

## 材料参数

火灾荷载	1.187 MJ
重量	63 g

## 环境要求

工作环境温度(运行时)	-20 ... +50 °C
相对湿度	≤ 95% (無冷凝)

## 标准和认证

标准/规范	cULus 61010-2-201
-------	-------------------

## 商业数据

eCl@ss 10.0	27-14-11-52
eCl@ss 9.0	27-14-11-52
ETIM 8.0	EC002780
ETIM 7.0	EC002780
PU (SPU)	10 (1) 個
包装类型	Box
原产国	US
GTIN	4055143379304
海关税号	85369010000

## 环保产品合规性

RoHS Compliance Status	Compliant, No Exemption
------------------------	-------------------------

## 認證 / 證書

## Declarations of conformity and manufacturer's declarations

認證	其他認證資訊	認證名稱
EU-Declaration of Conformity WAGO GmbH & Co. KG	-	-
UK-Declaration of Conformity WAGO GmbH & Co. KG	-	-

## 1 相容產品

### 1.1 可选附件

#### 1.1.1 工具

##### 1.1.1.1 操作工具



###### 型號: 210-720

操作工具; (3.5 x 0.5) mm; 帶有絕緣手柄; 五彩色

###### 型號: 210-721

操作工具; (5.5 x 0.8) mm; 帶有絕緣手柄; 五彩色

### 1.1.2 標記

#### 1.1.2.1 標記條



###### 型號: 210-831

標記條; 卷裝式; 寬度 2.3 mm; 空白; 自黏式; 白色

###### 型號: 210-832

標記條; 卷裝式; 寬度 3 mm; 空白; 自黏式; 白色

###### 型號: 709-177

標記條; 卷裝式; 寬度 7.5 mm; 不可伸展; 空白; 卡入式; 半透明

###### 型號: 709-178

標記條; 卷裝式; 寬度 7.5 mm; 不可伸展; 空白; 卡入式; 白色



###### 型號: 709-196

標記條; 適用於雷射印表機; 半透明

#### 1.1.2.2 標記牌



###### 型號: 2009-145

Mini-WSB 卷裝; 用於 Smart Printer; 1700pcs/卷; 可拉伸 5 - 5.2 mm; 空白; 卡入式; 白色

###### 型號: 248-501

Mini-WSB 標記卡; 卡式; 不可伸展; 空白; 卡入式; 白色

###### 型號: 2009-115

WMB 卷裝; 用於 Smart Printer; 1500pcs/卷; 可拉伸 5 - 5.2 mm; 空白; 卡入式; 白色

###### 型號: 793-501

WMB 標記卡; 卡式; 不可伸展; 空白; 卡入式; 白色



###### 型號: 793-5501

WMB 標記卡; 卡式; 用於厚度為 5 - 17.5 mm 的接線端子台; 可拉伸 5 - 5.2 mm; 空白; 卡入式; 白色

### 1.1.3 歐式端子

#### 1.1.3.1 歐式端子



###### 型號: 216-301

歐式端子; 0.25 mm<sup>2</sup> / AWG 24 的套管; 絕緣; 電鍍錫; 黃色

###### 型號: 216-321

歐式端子; 0.25 mm<sup>2</sup> / AWG 24 的套管; 絕緣; 電鍍錫; 黃色

###### 型號: 216-203

歐式端子; 1 mm<sup>2</sup> / AWG 18 的套管; 絕緣; 電鍍錫; 紅色

###### 型號: 216-223

歐式端子; 1 mm<sup>2</sup> / AWG 18 的套管; 絕緣; 電鍍錫; 紅色



###### 型號: 216-243

歐式端子; 1 mm<sup>2</sup> / AWG 18 的套管; 絕緣; 電鍍錫; 電解銅; 氣密壓接; 符合 DIN 46228, 第 4/09.90 部分; 紅色

###### 型號: 216-263

歐式端子; 1 mm<sup>2</sup> / AWG 18 的套管; 絕緣; 電鍍錫; 電解銅; 氣密壓接; 符合 DIN 46228, 第 4/09.90 部分; 紅色

###### 型號: 216-244

歐式端子; 1.5 mm<sup>2</sup> / AWG 16 的套管; 絕緣; 電鍍錫; 電解銅; 氣密壓接; 符合 DIN 46228, 第 4/09.90 部分; 黑色

###### 型號: 216-264

歐式端子; 1.5 mm<sup>2</sup> / AWG 16 的套管; 絕緣; 電鍍錫; 電解銅; 氣密壓接; 符合 DIN 46228, 第 4/09.90 部分; 黑色



###### 型號: 216-284

歐式端子; 1.5 mm<sup>2</sup> / AWG 16 的套管; 絕緣; 電鍍錫; 電解銅; 氣密壓接; 符合 DIN 46228, 第 4/09.90 部分; 黑色

###### 型號: 216-204

歐式端子; 1.5 mm<sup>2</sup> / AWG 16 的套管; 絕緣; 電鍍錫; 黑色

###### 型號: 216-224

歐式端子; 1.5 mm<sup>2</sup> / AWG 16 的套管; 絕緣; 電鍍錫; 黑色

###### 型號: 216-209

歐式端子; 10 mm<sup>2</sup> / AWG 8 的套管; 絕緣; 電鍍錫; 紅色

## 1.1.3.1 歐式端子

**型號: 216-289**

歐式端子; 10 mm<sup>2</sup> / AWG 8 的套管; 絕緣; 電鍍錫; 電解銅; 氣密壓接; 符合 DIN 46228, 第 4/09.90 部分; 紅色

**型號: 216-205**

歐式端子; 2.08 mm<sup>2</sup> / AWG 14 的套管; 絕緣; 電鍍錫; 黃色

**型號: 216-206**

歐式端子; 2.5 mm<sup>2</sup> / AWG 14 的套管; 絕緣; 電鍍錫; 藍色

**型號: 216-246**

歐式端子; 2.5 mm<sup>2</sup> / AWG 14 的套管; 絕緣; 電鍍錫; 電解銅; 氣密壓接; 符合 DIN 46228, 第 4/09.90 部分; 藍色

**型號: 216-266**

歐式端子; 2.5 mm<sup>2</sup> / AWG 14 的套管; 絕緣; 電鍍錫; 電解銅; 氣密壓接; 符合 DIN 46228, 第 4/09.90 部分; 藍色

**型號: 216-286**

歐式端子; 2.5 mm<sup>2</sup> / AWG 14 的套管; 絕緣; 電鍍錫; 電解銅; 氣密壓接; 符合 DIN 46228, 第 4/09.90 部分; 藍色

**型號: 216-207**

歐式端子; 4 mm<sup>2</sup> / AWG 12 的套管; 絕緣; 電鍍錫; 灰色

**型號: 216-267**

歐式端子; 4 mm<sup>2</sup> / AWG 12 的套管; 絕緣; 電鍍錫; 電解銅; 氣密壓接; 符合 DIN 46228, 第 4/09.90 部分; 灰色

**型號: 216-287**

歐式端子; 4 mm<sup>2</sup> / AWG 12 的套管; 絕緣; 電鍍錫; 電解銅; 氣密壓接; 符合 DIN 46228, 第 4/09.90 部分; 灰色

**型號: 216-208**

歐式端子; 6 mm<sup>2</sup> / AWG 10 的套管; 絕緣; 電鍍錫; 電解銅; 氣密壓接; 符合 DIN 46228, 第 4/09.90 部分; 黃色

**型號: 216-288**

歐式端子; 6 mm<sup>2</sup> / AWG 10 的套管; 絕緣; 電鍍錫; 電解銅; 氣密壓接; 符合 DIN 46228, 第 4/09.90 部分; 黃色

**型號: 216-302**

歐式端子; 適用截面積 0.34mm<sup>2</sup>/22 AWG; 絕緣; 電鍍錫; 淺綠藍

**型號: 216-322**

歐式端子; 適用截面積 0.34mm<sup>2</sup>/22 AWG; 絕緣; 電鍍錫; 淺綠藍

**型號: 216-201**

歐式端子; 適用截面積 0.5mm<sup>2</sup>/20 AWG; 絕緣; 電鍍錫; 白色

**型號: 216-221**

歐式端子; 適用截面積 0.5mm<sup>2</sup>/20 AWG; 絕緣; 電鍍錫; 白色

**型號: 216-241**

歐式端子; 適用截面積 0.5mm<sup>2</sup>/20 AWG; 絕緣; 電鍍錫; 電解銅; 氣密壓接; 符合 DIN 46228, 第 4/09.90 部分; 白色

**型號: 216-202**

歐式端子; 適用截面積 0.75mm<sup>2</sup>/18 AWG; 絕緣; 電鍍錫; 灰色

**型號: 216-222**

歐式端子; 適用截面積 0.75mm<sup>2</sup>/18 AWG; 絕緣; 電鍍錫; 灰色

**型號: 216-242**

歐式端子; 適用截面積 0.75mm<sup>2</sup>/18 AWG; 絕緣; 電鍍錫; 電解銅; 氣密壓接; 符合 DIN 46228, 第 4/09.90 部分; 灰色

**型號: 216-262**

歐式端子; 適用截面積 0.75mm<sup>2</sup>/18 AWG; 絕緣; 電鍍錫; 電解銅; 氣密壓接; 符合 DIN 46228, 第 4/09.90 部分; 灰色